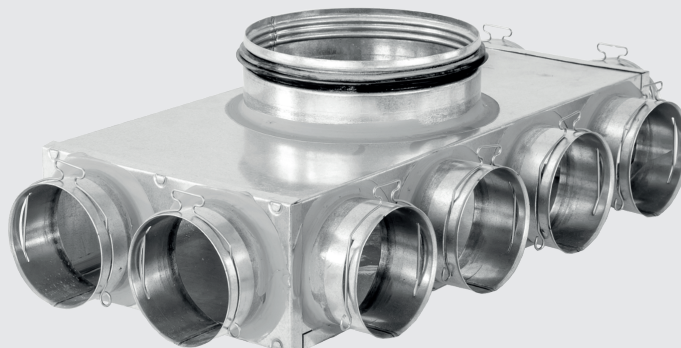


Elosztódoboz befúváshoz és elszíváshoz

DB
DB-P



Leírás

A központi hővisszanyerős szellőztető berendezésből érkező kezelt frisslevegőt szét kell osztani a lakás/lakóház különböző helyiségeiben elhelyezett befúvó anemosztátok között, az egyes helyiségek elhasznált levegőjét pedig össze kell gyűjteni és vissza kell juttatni a szellőztetőgépbe.

A befúvó- és elszívóágban elhelyezhető hangszigetelt osztódobozok szellőztető készülék felőli csatlakozásának átmérője (a következő táblázatokban d1 jelöléssel) 125, 160 vagy 200 mm, az FLX-HDPE-A típusú flexibilis csövek felőli csatlakozásainak átmérője (d2 jelöléssel) 75 mm. A használaton kívüli csatlakozásokat FLX-CS-PVC végdugóval lehet lezárni.

Alkalmazási terület

Lakóházak gépi szellőzőrendszerének alapelemei, melyek a légkezelőből érkező nagy átmérőjű légcsatornát több kisebb átmérőjű flexibilis légcsatornaelemre osztja, melyek összekötik a befúvási/elszívási pontokat a légkezelőgéppel.

Felhasznált anyagok

Az elosztó dobozok anyaga horganyzott acéllemez, belül 9 mm vastag hangszigeteléssel. Igény esetén az elosztó doboz belső szigetelés nélkül is kapható, ezen kivétel típusjele DB-N.

Tartozékok

- FLX-HDPE-A-75 (flexibilis cső)
- FLX-CS-PVC-75 (végdugó)
- FLX-USC/USZ-75 (tömítőgyűrű)

Kivitelek

A fogadódobozok csatlakoztatható elemek alapján kétféle kivitelben készülnek:

T.1.

Típus	Légkezelő oldali csatlakozás helye	Szelep oldali csatlakozás helye
DB	felül	oldalt
DB-P	oldalt	oldalt

T.2.

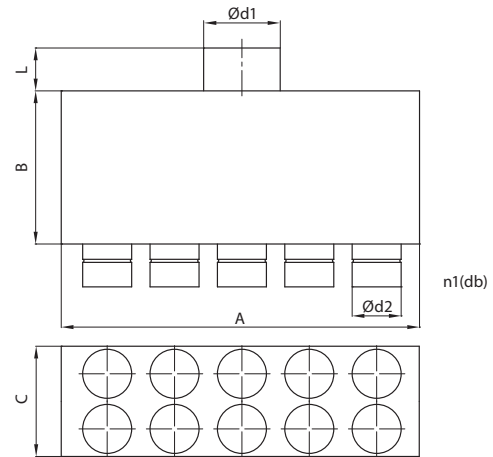
Típus	Szigeteléssel	Szigetelés nélkül
DB	DB	DB-N
DB-P	DB-P	DB-P-N

Osztódoboz oldalsó-oldalsó csatlakozásokkal

A DB-P (N kivételben hangszigetelés nélkül) elosztó doboz 2, 3, vagy 4 db egy sorba, illetve 8, 10, 12 vagy 14 db két sorba rendezett „d2” átmérőjű csatlakozással rendelhető, melyek a doboz egy oldalán vannak elhelyezve. A „d1” csomák a doboz ellentétes oldalán található.

T.3.

Termékkód	A	B	C	L	d1	d2	n1
DB-(N)-PL-75-2	200	90	180	320	125	75	2
DB-(N)-PL-75-3	300	90	180	320	125	75	3
DB-(N)-P-75-4	400	90	180	60	125	75	4
DB-(N)-P-75-8	400	180	230	60	160	75	8
DB-(N)-P-75-10	500	180	230	60	200	75	10
DB-(N)-P-75-12	600	180	230	60	200	75	12
DB-(N)-P-75-14	700	180	230	60	200	75	14

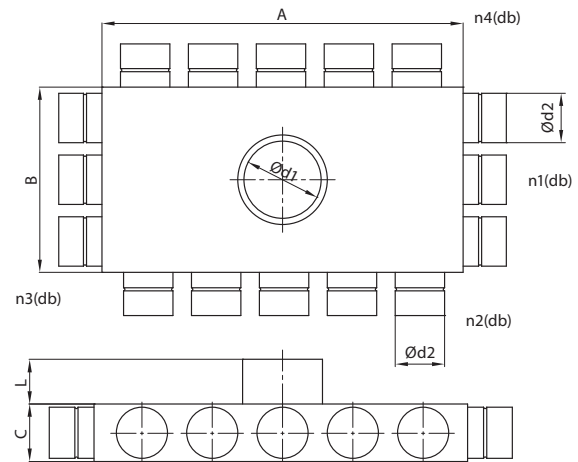


Osztódoboz felső-oldalsó csatlakozásokkal

A DB (N kivételben hangszigetelés nélkül) elosztó doboz „d1” csatlakozócsomákja a doboz tetején található, valamint 2, 3, vagy 4 oldalon elhelyezett „d2” átmérőjű csatlakozásokkal rendelhető.

T.4.

Termékkód	A	B	C	L	d1	d2	n1	n2	n3	n4
DB-(N)-75-3-3	300	300	90	60	125	75	3	0	3	0
DB-(N)-75-4-4	400	400	90	60	160	75	4	0	4	0
DB-(N)-75-7-7	700	300	90	60	200	75	0	7	0	7
DB-(N)-75-2-4-2	400	200	90	60	160	75	2	4	2	0
DB-(N)-75-3-6-3	600	300	90	60	200	75	3	6	3	0
DB-(N)-75-3-5-3-5	500	300	90	60	200	75	3	5	3	5
DB-(N)-75-3-6-3-6	600	300	90	60	200	75	3	6	3	6



Kiírás DB-P

Rendelési kód:	DB	(X)	-P	X	-XX	-X
Termékkód:	DB					
szigetetlen		N				
szigetelt		-				
rövid nyakkal				-		
hosszú nyakkal				L		
d2 csatlakozások átmérője:					75	
d2 csatlakozások száma:						2 3 4 8 10 12 14
Kiírás példa:	DB-(N)-PL-75-8					

Kiírás DB

Rendelési kód:	DB	(X)	-XX	-X-X-X-X
Termékkód:	DB			
szigetetlen		N		
szigetelt		-		
d2 csatlakozások átmérője:			75	
d2 csatlakozások száma:				3-3 4-4 7-7 2-4-2 3-6-3 3-5-3-5 3-6-3-6
Kiírás példa:	DB-(N)-75-3-6-3			